

Information om samarbejdet i forbindelse med parkeringsservice fra DinParkering!

Kære Beboere i A/B Ryparken, 2100 København Ø.

Bestyrelsen har indgået et samarbejde om parkerings-service og -kontrol hos DinParkering, som bliver startet op **den 23. januar 2025**. Adresserne som er omfattet er Lyngbyvej 114-142 og Ryparken 2-96. Det giver beboerne flere muligheder for parkering, men giver også anledning til spørgsmål. Derfor vil DinParkering gerne informere om nogle af disse spørgsmål herunder.

Elektronisk tilladelse til dit køretøj

Der kan udstedes 1 permanent parkeringstilladelse pr. husstand (Det er et krav at bilen er tilmeldt i skat, som ejer eller bruger på en adresse i A/B Ryparken, for at den kan opnå en parkeringstilladelse). Tilmeldingsblanketten indsendes pr. e-mail til kontakt@dinparkering.dk for at et køretøj kan få tildelt en permanent parkeringstilladelse eller afleveres på ejendomskontoret (Lyngbyvej 126):

Tilmelding sker via bilag 1, som sendes pr. e-mail til kontakt@dinparkering.dk.

Husk blokbogstaver i formular.

Elektroniske gæstekort

Det er muligt at udstede gæsteparkeringstilladelser via vores applikation "DP Mobile Parking". Det er muligt at tilmelde 1 telefonnummer pr. husstand. En gæsteparkeringstilladelse kan have en varighed af op til 24 timer og der kan maks. Udstedes 5 gæsteparkeringstilladelser pr. måned.

Applikationer til Android og iPhone

Beboere kan gratis downloade en app til smartphone, uanset om det er en Android eller iPhone telefon.

Tilmelding sker via bilag 2, som sendes pr. e-mail til kontakt@dinparkering.dk eller afleveres på ejendomskontoret (Lyngbyvej 126).

Husk blokbogstaver i formular.

Det er først, når I er tilmeldt til DinParkerings online modulsystem, at I kan bruge den downloadede applikation til at udstede gæsteparkeringstilladelser. Det gælder både for Android og iPhone telefoner.

Brugermanual

Ved tilmelding får beboere tilsendt en lille brugerguide til "DP Mobile Parking". Hvis man ikke modtager den, kan man skrive til vores mail: info@dpmobileparking.dk.

Udmelding af informationer

I tilfælde af nye informationer på applikationen "DP Mobile Parking" vil DinParkering informere omkring dette via vores hjemmeside under nyheder.

Kontakt:

DinParkering administration kan kontaktes på e-mail: kontakt@dinparkering.dk og telefon: mandag til fredag kl. 12.00 til kl. 15.00 på telefon nummer: 3030 6493 - tast 2.

DinParkering kontrollører kan kontaktes alle ugens dage, hele døgnet rundt på telefon nummer: 3030 6493 – tast 5, hvis der er behov for særlig parkeringskontrol.

DinParkering ønsker alle et godt samarbejde fremover.

Med venlig hilsen

Dennis

Account manager

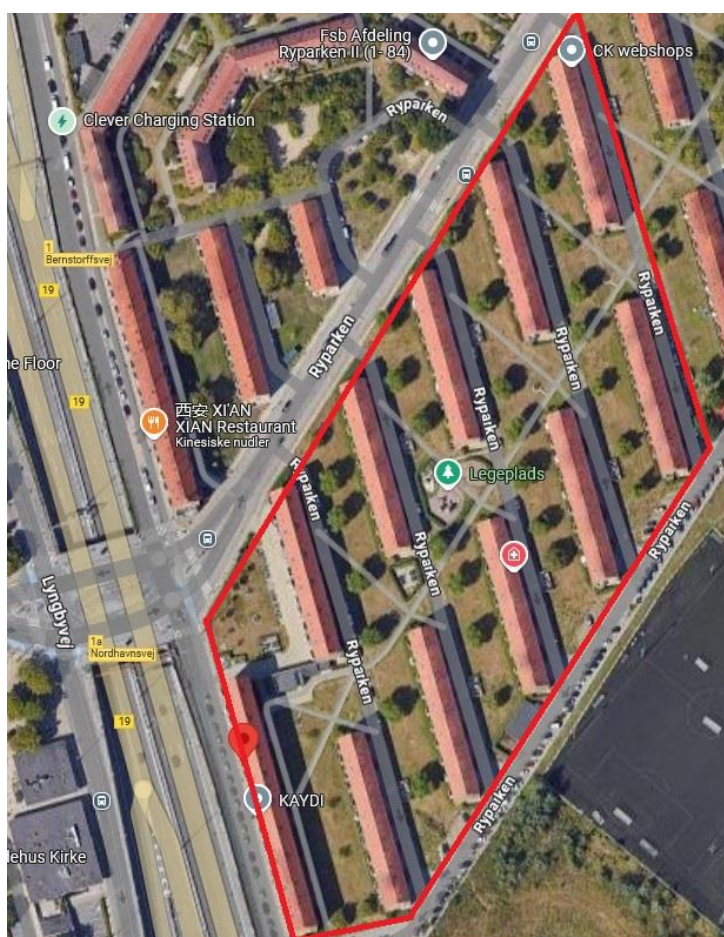
Januar måned 2025

Praktisk information:

DinParkering gør opmærksom på, at der er aftalt følgende restriktioner fra starten af samarbejdet. Ved indkørslen til bebyggelsen er der opsat et skilt, som viser restriktionerne, som gælder for A/B Ryparken.

Parkeringsrestriktioner:

1. Parkering er kun tilladt med gyldig tilladelse/gæstekort eller korrekt indstillet p-skive i max 15 min, samt i afmærket p-bås.
2. Campingvogne, autocampere og trailere må parkeres på området i max 24 timer med digitalt gæstekort samt i afmærket p-bås.
3. Det er ikke tilladt at parkere på området med køretøjer med en totalvægt over 3.500 kg.
4. MC og scooter er fritaget for kontrol.



Øvrig praktisk information

- Du kan bestille adgang til mobil app'en ved at udfylde og fremsende **Bilag 2** til kontakt@dinparkering.dk. Det er kun beboere med adresse i A/B Ryparken der kan tilmeldes. Når du har indsendt **Bilag 2**, bliver du registreret som bruger hos DinParkering. Du vil modtage en lille brugerguide hvor du kan læse om hvordan du henter app'en, opretter dig som bruger, og hvordan du udsteder et gæstekort fra din mobiltelefon. App'en er udviklet til både Android og iPhone.
- Tilmelding/omregistrering af (ny) bil til en permanent elektronisk parkeringstilladelse kan ske ved at sende en e-mail til kontakt@dinparkering.dk med den nummerplade som skal tilmeldes en parkeringstilladelse.

Bilag 1

Bestilling af en elektronisk parkeringstilladelse.

Registreringsnummer: _____
For- og efternavn(e): _____
Adresse (husk lejl.nr.): _____
E-mail: _____

Bilag 2

Bestilling af adgang til mobil applikation til Android og iOS telefoner.

Max. 1 mobiltelefonnummer pr. husstand.

For- og efternavn(e): _____
Mobilnummer: _____
Adresse (husk lejl.nr.): _____
E-mail(s): _____

**Tilmelding skal senest ske ved indsendelse af beskrevet
Til e-mail kontakt@dinparkering.dk eller på ejendomskontoret
Senest mandag 20 januar.
Husk blokbogstaver i formular.**
